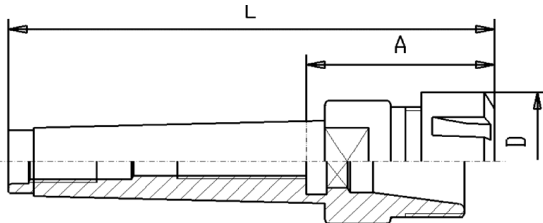
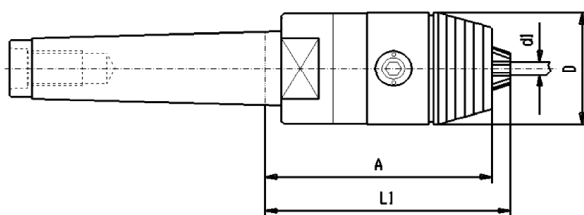


Werkzeugaufnahmen Morsekegel (MK) / Toolholders Morsetaper (MT)



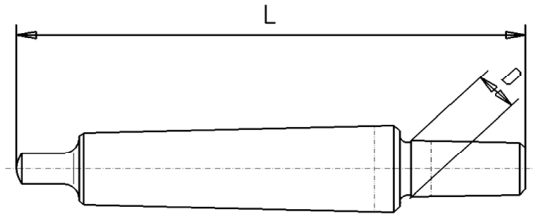
Spannzangenfutter ER für SpaZa DIN 6499
Collet chuck ER / Syst. Regofix
Mandrin à pinces / Syst. Regofix

Artikel-Nummer	MK x ER	A	L	D	€/ St.	
G510	2 x 16	45	109	32	M10	107,40
G510	2 x 25	65	130	42	M10	113,00
G510	3 x 25	56	137	42	M12	140,60
G510	3 x 32	70	151	50	M12	143,80
G510	4 x 25	63	165	42	M16	167,50
G510	4 x 32	65	168	50	M16	170,70
G510	4 x 40	95	198	63	M16	183,30
G510	5 x 40	86	215	63	M20	246,50
G510	5 x 50	112	242	78	M20	292,40



Präzisionsbohrfutter MK mit Anzugs-Gewinde
Precision-Drill chuck with thread
Mandrin de perçage

Artikel-Nummer	MK x d1	A	LI	D	€/ St.	
G534	2 x 0,5-8	76	79	36	M10	451,40
G534	2 x 1-13	105	111	50	M10	452,20
G534	3 x 0,5-8	76	79	36	M12	456,00
G534	3 x 1-13	105	111	50	M12	452,20
G534	3 x 3-16	110	121	57	M12	467,60
G534	4 x 1-13	110	116	50	M16	460,30
G534	4 x 3-16	115	126	57	M16	475,50
G534	5 x 1-13	112	118	50	M20	527,70
G534	5 x 3-16	117	128	57	M20	543,00

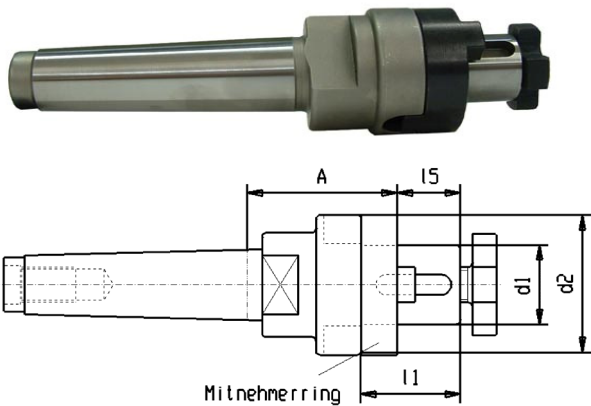


Bohrfutteraufnahmen DIN 238
Taper shafts
Cônes d'emmanchement

Artikel-Nummer	D x MK	L	€/ St.
G531	6 x 1	83	32,20
G531	6 x 2	100	28,70
G531	10 x 0	79	32,20
G531	10 x 1	86	5,40
G531	10 x 2	105	7,50
G531	12 x 0	84	32,20
G531	12 x 1	89	5,60
G531	12 x 2	106	6,80
G531	12 x 3	125	9,00
G531	16 x 1	99	5,90
G531	16 x 2	112	7,10
G531	16 x 3	134	9,00
G531	16 x 4	163	14,20
G531	16 x 5	195	38,00
G531	18 x 1	107	6,30
G531	18 x 2	119	7,10
G531	18 x 3	140	9,40
G531	18 x 4	169	14,70
G531	18 x 5	202	48,80
G531	22 x 2	130	7,60
G531	22 x 3	147	8,80
G531	22 x 4	176	31,30
G531	22 x 5	210	50,40
G531	24 x 2	140	31,30
G531	24 x 3	157	18,00
G531	24 x 4	186	33,20

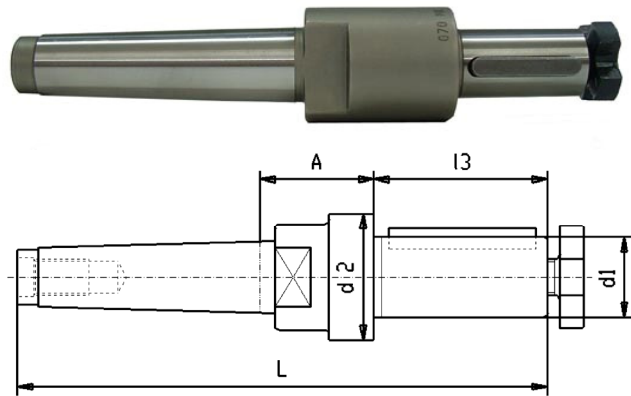


Einschraubbare Mitnehmerlappen
Tangs to screw in Seite / page 104

Werkzeugaufnahmen Morsekegel (MK) / Toolholders Morsetaper (MT)


Kombi-Aufsteckdorn MK Gewinde DIN 6358
 Combi shell mill holder MT with thread
 Porte-fraises à double usage

Artikel-Nummer							
	MK x d1	A	l1	15	d2		€ / St.
G540	2 x 13	43	22	12	28	M10	97,70
G540	2 x 16	43	27	17	32	M10	106,30
G540	2 x 22	43	31	19	40	M10	106,30
G540	3 x 13	48	22	12	28	M12	97,70
G540	3 x 16	48	27	17	32	M12	97,70
G540	3 x 22	48	31	19	40	M12	106,30
G540	3 x 27	48	33	21	48	M12	122,80
G540	3 x 32	48	38	24	58	M12	134,90
G540	4 x 13	55	22	12	28	M16	Anfrage
G540	4 x 16	55	27	17	32	M16	125,00
G540	4 x 22	55	31	19	40	M16	128,70
G540	4 x 27	55	33	21	48	M16	134,90
G540	4 x 32	55	38	24	58	M16	156,50
G540	4 x 40	55	41	27	70	M16	168,50
G540	5 x 16	75	27	17	32	M20	Anfrage
G540	5 x 22	75	31	19	40	M20	Anfrage
G540	5 x 27	75	33	21	48	M20	159,50
G540	5 x 40	75	41	27	70	M20	Anfrage
G540	5 x 50	75	46	30	90	M20	Anfrage



Aufsteckfräserdorne MK Gewinde DIN 6360
 Milling Arbor tenon drive MT thread
 Porte fraise avec clavette

Artikel-Nummer							
	MK x d1	A	13	d2	L		€ / St.
G541	2 x 10	43	16	20	123	M10	102,20
G541	2 x 16	43	30	28	137	M10	112,20
G541	2 x 22	43	40	36	147	M10	112,20
G541	3 x 13	48	25	24	154	M12	102,20
G541	3 x 16	48	30	28	159	M12	102,20
G541	3 x 22	48	40	36	169	M12	112,20
G541	3 x 27	48	60	43	189	M12	127,90
G541	3 x 32	48	60	48	189	M12	142,50
G541	4 x 16	55	30	28	187	M16	133,60
G541	4 x 22	55	40	36	197	M16	135,60
G541	4 x 27	55	60	43	217	M16	142,50
G541	4 x 32	55	60	48	217	M16	164,10
G541	4 x 40	55	60	56	217	M16	177,70
G541	5 x 16	60	30	28	219	M20	160,80
G541	5 x 22	60	40	36	229	M20	164,10
G541	5 x 27	60	60	43	249	M20	168,70
G541	5 x 32	60	60	48	249	M20	177,70
G541	5 x 40	60	60	56	249	M20	192,10
G541	5 x 50	60	60	70	249	M20	276,40

Die Morsekegel-Aufnahmen auf dieser Seite sind nur bedingt ab Lager lieferbar

The morsetaper holders on this page are no stock standard

Zubehör / Accessories


G040 Seite/page 102



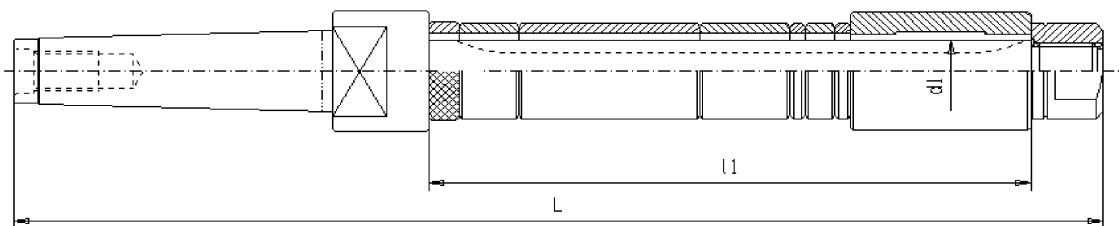
G041 Seite/page 102


 Einschraubbare Mitnehmerlappen
 Tangs to screw in Seite/page 104


G042 Seite/page 102

Werkzeugaufnahmen Morsekegel (MK) / Toolholders Morsetaper (MT)

Lange Fräserdorne mit Gewinde / Milling arbor long DIN 2081 / 2086



Artikel-Nummer	MK	d1	l1	L	Form A €/ St.	Form B €/ St.
G550 3x13x160	3	13	160	280	auf Anfrage	auf Anfrage
G550 3x13x200	3	13	200	320	auf Anfrage	auf Anfrage
G550 3x16x200	3	16	200	322	auf Anfrage	auf Anfrage
G550 3x16x250	3	16	250	372	auf Anfrage	auf Anfrage
G550 3x16x315	3	16	315	437	239,00	364,70
G550 3x16x400	3	16	400	522	296,50	451,50
G550 3x22x400	3	22	400	528	296,50	462,10
G550 3x22x500	3	22	500	628	394,00	594,10
G550 3x27x250	3	27	250	384	253,40	396,00
G550 3x27x315	3	27	315	449	253,40	413,20
G550 3x27x400	3	27	400	534	294,60	492,70
G550 3x27x500	3	27	500	634	347,10	588,40
G550 3x32x315	3	32	315	453	500,90	693,60
G550 4x16x315	4	16	315	465	294,60	420,20
G550 4x16x400	4	16	400	550	329,20	484,10
G550 4x22x250	4	22	250	406	259,00	382,70
G550 4x22x315	4	22	315	471	275,90	412,40
G550 4x22x400	4	22	400	556	340,50	507,10
G550 4x22x500	4	22	500	656	437,20	638,00
G550 4x27x250	4	27	250	412	253,40	396,00
G550 4x27x315	4	27	315	477	291,70	452,40
G550 4x27x400	4	27	400	562	auf Anfrage	auf Anfrage
G550 4x27x500	4	27	500	662	auf Anfrage	auf Anfrage
G550 4x27x630	4	27	630	792	484,00	787,30
G550 4x32x315	4	32	315	481	306,70	495,60
G550 4x32x400	4	32	400	566	auf Anfrage	auf Anfrage
G550 4x32x500	4	32	500	666	auf Anfrage	auf Anfrage
G550 4x32x630	4	32	630	796	484,00	836,20
G550 4x40x500	4	40	500	674	auf Anfrage	auf Anfrage
G550 4x40x630	4	40	630	804	599,60	1.037,10
G550 5x22x315	5	22	315	503	auf Anfrage	auf Anfrage
G550 5x22x400	5	22	400	588	auf Anfrage	auf Anfrage
G550 5x22x630	5	22	630	818	599,60	852,50
G550 5x27x315	5	27	315	503	372,40	534,90
G550 5x27x400	5	27	400	594	405,10	606,60
G550 5x27x500	5	27	500	694	484,00	728,10
G550 5x32x630	5	32	630	828	579,60	932,90
G550 5x40x400	5	40	400	606	399,80	726,20
G550 5x40x800	5	40	800	1006	auf Anfrage	auf Anfrage
G550 5x50x400	5	50	400	612	453,10	880,10
G550 5x50x500	5	50	500	712	519,60	1.035,30
G550 5x50x630	5	50	630	842	647,00	1.289,80

Form A:
Fräserdorn mit Mutter
und Passfeder

Form B:
Fräserdorn mit Mutter,
Ringsatz und Passfeder



Explanation of the formes A - B on page 9 / Explication des formes A - B à page 9

Zubehör s.S. 98-100
Accessories page 98-100

Lagerabverkauf - sollte eine Abmessung vergriffen sein erfolgt keine Neuauflage