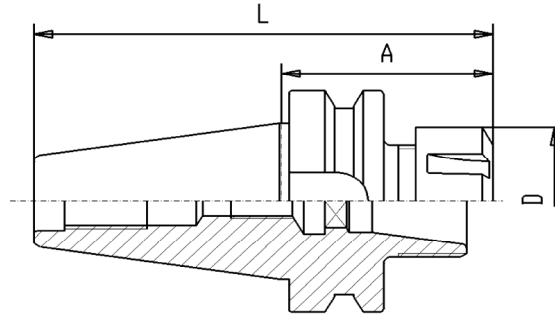


Werkzeugaufnahmen / Toolholders MAS - BT/JIS



Spannzangenfutter ER für Spannzangen DIN 6499

Collet chuck ER / Syst. Regofix for collets DIN 6499

Mandrin à pinces / Syst. Regofix pour pinces DIN 6499

* **gewuchtet / balanced / équilibré**
auf G6,3 bei 12.000 U/min

Form AD

zentrale Kühlmittelzufuhr
coolant through center
eau de refroidissement centrale

Artikel-Nummer

	BT	x	ER	x	A	L	D		€/ St.	
BT	G410	30	x	16	x	70	118	32	*	55,70
30	G410	30	x	16	x	100	148	32	*	58,30
	G410	30	x	25	x	70	118	42	*	55,70
	G410	30	x	32	x	70	118	50	*	59,10
BT	G410	40	x	16	x	60	126	32	*	37,60
40	G410	40	x	16	x	100	166	32	*	45,60
	G410	40	x	16	x	160	226	32	*	76,30
	G410	40	x	25	x	60	126	42	*	37,60
	G410	40	x	25	x	100	166	42	*	49,20
	G410	40	x	25	x	160	226	42	*	101,80
	G410	40	x	32	x	60	126	50	*	40,40
	G410	40	x	32	x	100	166	50	*	51,10
	G410	40	x	32	x	160	226	50	*	57,90
	G410	40	x	40	x	80	146	63	*	41,50
	G410	40	x	40	x	120	186	63	*	61,50 #
	G410	40	x	40	x	160	226	63	*	107,10
	G410	40	x	50	x	121	187	78	*	auf Anfrage
BT	G410	50	x	32	x	70	172	50	*	72,00
50	G410	50	x	32	x	160	262	50	*	133,40
	G410	50	x	40	x	80	182	63	*	72,00
	G410	50	x	40	x	160	262	63	*	151,00

Rundlaufabweichung: SK zu Innenkegel 5 µm max.

Accuracy: taper to inner cone 5µm max.

Precision: Faux-rond admissible du cône au tennon 5µm

= bedingt ab Lager lieferbar
= no stock-standard

Ausführung MAS-BT in **BT 35** sowie **Form B**
(Kühlmittelzufuhr über den Bund) auf Anfrage

Lieferumfang / Including :

mit Spannmutter DIN6499
with Collet-Nut DIN6499
avec ecrou de serrage DIN6499

ER-Spannbereiche:

ER-Clamping-Range:
ER-Plage de serrage

ER16 = 1 - 10 mm

ER25 = 2 - 16 mm

ER32 = 2 - 20 mm

ER40 = 4 - 26 mm

Zubehör / Accessories



G020 Seite 94

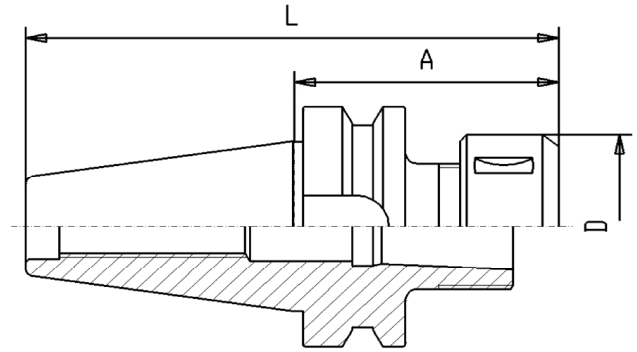


G024 Seite 96



G023 Seite 96

Werkzeugaufnahmen / Toolholders MAS - BT/JIS



Spannzangenfutter OZ / DIN 6388

Collet chuck OZ / Syst. Ortlieb

Mandrin à pinces / Syst. Ortlieb

* **gewuchtet / balanced / équilibré**
auf G6,3 bei 12.000 U/min

Form AD

zentrale Kühlmittelzufuhr
coolant through center
eau de refroidissement centrale

Artikel-Nummer

	BT	x	OZ	x	A	L	D		€/ St.	
BT	G416	30	x	16	x	60	108	43	*	76,00
30	G416	30	x	25	x	80	128	60	*	76,00
BT	G416	40	x	16	x	70	136	43	*	61,50
40	G416	40	x	25	x	70	136	60	*	51,10
	G416	40	x	32	x	90	156	72	*	68,60
BT	G416	50	x	25	x	85	187	60	*	86,20
50	G416	50	x	32	x	90	192	72	*	91,30

Lieferumfang / Including :
mit Spannmutter DIN6388D
with Collet-Nut DIN6388D
avec écrou de serrage DIN6388D

OZ-Spannbereiche:
OZ-Clamping-Range:
OZ-Plage de serrage:

OZ16 / **415E** = 2 - 16 mm
OZ25 / **462E** = 2 - 25 mm
OZ32 / **467E** = 3 - 32 mm

Rundlaufabweichung: SK zu Innenkegel 5 µm max.

Accuracy: taper to inner cone 5µm max.

Precision: Faux-rond admissible du cône au tennon 5µm

Zubehör / Accessories



G016 Seite 92



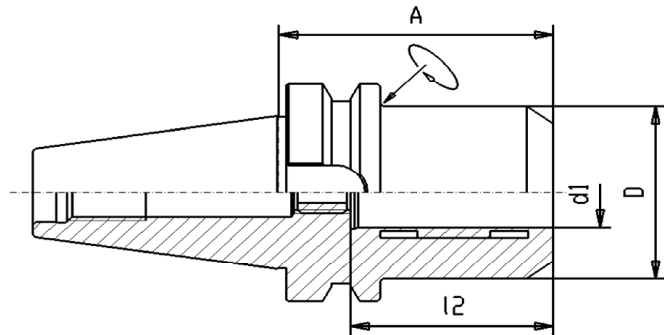
G018 Seite 93



G017 Seite 93



G055 Seite 106



Hydro-Dehnspannfutter
 Hydraulic chuck
 Mandrins hydraulique

Form AD/B
 kombinierbare Kühlmittelzufuhr
 combined coolant version
 eau de refroidissement combinée

Form AD/B

Artikel-Nummer							
	BT	x	d1	A	12	D	€/ St.
G414D	40	x	16	80	49	38	** 361,60
G414D	40	x	20	80	51	42	** 244,10
G414D	50	x	20	80	51	42	** 460,00
G414D	50	x	32	100	61	63	** 286,10

Zubehör / Accessories



Anzugsbolzen / Pull stud
 G055 Seite/page 106



Reduzierbüchsen für
 Hydrodehn-Spannfutter
 Collet for hydraulic chuck
 G014a Seite/page 93

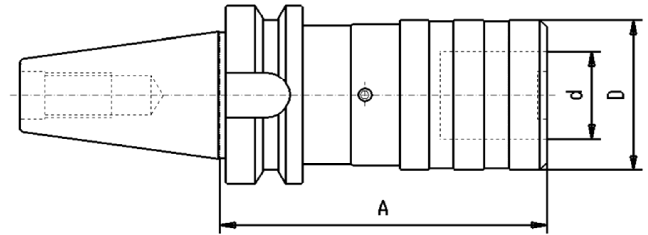
Mit Schlüssel / with wrench / avec clé de serrage

** **gewuchtet / balanced / équilibré**
 auf **G6,3** bei **15.000 U/min**

Drehzahl max. 40.000 U/min
Drehzahl ab 15.000 U/min erfordert Feinwuchten
Max. 40.000 rpm possible
Rotations from 15.000 rpm on require fine-balancing
Max. 40.000 rpm possible
Rotations de 15.000 rpm besoin extra-equilibration

Rundlaufabweichung: 3 µm max.
Accuracy: run-out 3µm max.
Precision: Faux-rond admissible max 3µm

Handhabung: Auf keinen Fall ohne eingeführtes Werkzeug spannen.



Gewindeschneid-Schnellwechselfutter

mit Längenausgleich auf Druck und Zug

Quick change tapping chuck with compens.

Appareil à tarauder avec compensation

Form A

Artikel-Nummer		BT	x	Gr	A	d	D	Gewinde	€/ St.
G417	30	x	1	61	19	38	M3-M12	202,60	
G417	30	x	2	95	31	53	M8-M20	217,80	
G417	40	x	1	67	19	38	M3-M12	177,20	
G417	40	x	2	93	31	53	M8-M20	189,10	
G417	40	x	3	138	48	78	M14-M33	335,90	
G417	50	x	1	100	19	38	M3-M12	231,30	
G417	50	x	2	102	31	53	M8-M20	241,40	
G417	50	x	3	144	48	78	M14-M33	422,00	

Zubehör / Accessories



mit Kupplung
with clutch
avec accouplement
G013 mit Seite 91



ohne Kupplung
without clutch
sans accouplement
G013 ohne Seite 91

Verwendung: Zur Aufnahme von Schnellwechseleinsätzen für Gewindebohrer.
Längenausgleich auf Zug und Druck
Ausführung mit Kugelführungsbuchse

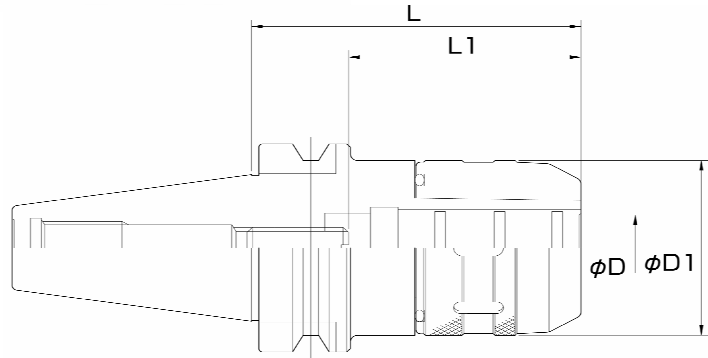
Usage: For mounting quick change tapping collets
With length compensation on tension and compression
Version with ball retainer

Utilisation: Pour le serrage des portes tarauds
Avec compensation longitudinale de la pression et de la traction
Version comprenant douille de glissière à billes

Gewindebohrerschaftmaße

	Hand-Gewinde Bohrer Kurze Bauart	Zoll	Feingewinde verstärkter Schaft	Feingewinde Überlauf Schaft	Regelgewinde Überlauf Schaft	Regel- Gewinde Zoll	Zoll Überlauf Schaft
Schaftmaß Durchm x Vierkant	DIN 352	DIN 353	DIN 371	DIN 374	DIN 376	DIN 2182	DIN 2183
2,5 x 2,1	M 1 M 1,1 M 1,2 M 1,4 M 1,6 M 1,8		M 1 M 1,1 M 1,2 M 1,4 M 1,6 M 1,8	M 3,5	M 3,5	1/16"	
2,8 x 2,1	M 2 M 2,2 M 2,5		M 2 M 2,2 M 2,5	M 4	M 4	3/32"	5/32"
3,5 x 2,7	M 3		M 3	M 5	M 5	1/8"	
4 x 3	M 3,5		M 3,5			7/32"	
4,5 x 3,4	M 4		M 4	M 6	M 6	5/32"	1/4"
6 x 4,9	M 5 M 6 M 8		M 5 M 6	M 8	M 8		
7 x 5,5	M 10	G 1/8"		M 10	M 10	1/4"	3/8"
8 x 6,2			M 8			5/16"	7/16"
9 x 7	M 12			M 12	M 12	3/8"	1/2"
10 x 8			M 10				
11 x 9	M 14	G 1/4"		M 14	M 14		9/16"
12 x 9	M 16	G 3/8"		M 16	M 16		5/8"
14 x 11	M 18			M 18	M 18		11/16"
16 x 12	M 20	G 1/2"		M 20	M 20		13/16"
18 x 14,5	M 22 M 24	G 5/8"		M 22 M 24	M 22 M 24		7/8" 15/16"
20 x 16	M 27	G 3/4"		M 27	M 27		1"
22 x 18	M 30	G 7/8"		M 30	M 30		1.1/8"
25 x 20	M 33	G 1"		M 33	M 33		1.1/4"
28 x 22	M 36	G 1.1/8"		M 36	M 36		1.3/8"
32 x 24	M 39 M 42	G 1.1/4"		M 39 M 42	M 39 M 42		1.1/2" 1.5/8"
36 x 29	M 45 M 48	G 1.3/8" G 1.1/2" G 1.3/4" G 2"		M 45 M 48	M 45 M 48		1.3/4" 1.7/8"
40 x 32	M 52	G 2.1/4"		M 52	M 52		2"
45 x 35	M 56 M 60	G 2.1/2"			M 56 M 60		2.1/4" 2.1/2"
50 x 39	M 64	G 2.3/4" G 3"			M 64		2.1/2"
56 x 44	M 68	G 3.1/4"			M 68		2.3/4" 3"

Werkzeugaufnahmen / Toolholders MAS-BT/JIS



Kraftspannfutter High Power milling Chuck Mandrin a fort serrage

Form AD

Artikel-Nummer	BT	x	D	L	D1	€/ St.
G415	40	x	20	75	48	242,00
G415	40	x	32	90	68	255,00
G415	50	x	20	90	48	276,00
G415	50	x	32	95	68	329,00

Rundlaufabweichung: 10 µm max. bei 3 x d1
Ruhiger Lauf - geringe Vibrationen - hohe Steifigkeit
Hohes Klemmdrehmoment durch maximalen Anlage-Kontakt

Handhabung: Für Werkzeuge mit Schafttoleranz h6
Schneide des Werkzeugs nicht in die Aufnahmebohrung d1 einführen
Drehzahl über 8.000 U/min erfordert Feinwuchten

Accuracy: run-out 10 µm max. at 3 x d1
Smooth rotations, less vibrations, very rigid
Usage: for toolings with shaft tolerance h6
Do only insert shafts - not cutting edges in bore d1
rpm over 8.000 requires fine-balancing

Precision: Faux-rond admissible max 10 µm a 3 x d1
Utilisation: fait pas un serrage sans outil dans alesage
rpm plus 8.000 besoin extra-equilibration

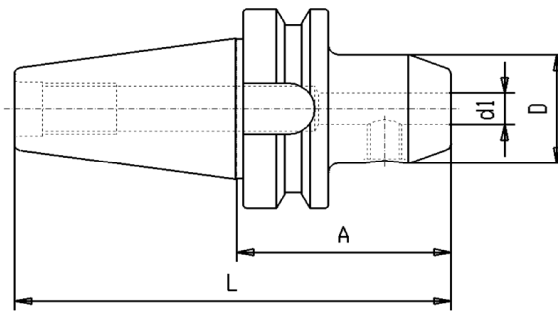
Zubehör / Accessories



Anzugsbolzen / Pull stud
G055 Seite/page 106



Reduzierbüchsen für
Kraft-Spannfutter
Collet for high power milling chuck
G014a Seite/page 93

Werkzeugaufnahmen / Toolholders MAS-BT/JIS

Spannfutter Weldon

Endmill-holder Weldon / DIN6359

Porte-fraises Weldon / DIN6359

Form AD
zentrale Kühlmittelzufuhr
Artikel-Nummer

	BT	x	d1	x	A	L	D	€/St.	
BT 30	G420	30	x	6	x	50	98	25	42,30
	G420	30	x	8	x	50	98	28	42,30
	G420	30	x	10	x	50	98	35	42,30
	G420	30	x	12	x	55	98	42	42,30
	G420	30	x	14	x	55	98	42	42,30
	G420	30	x	16	x	63	111	48	42,30
	G420	30	x	20	x	63	111	52	42,30
BT 40	G420	40	x	6	x	50	116	25	30,40 *
	G420	40	x	6	x	100	166	25	38,70 *
	G420	40	x	6	x	160	226	25	102,70 *
	G420	40	x	8	x	50	116	28	28,40 *
	G420	40	x	8	x	100	166	28	35,90 *
	G420	40	x	8	x	160	226	28	102,70 *
	G420	40	x	10	x	63	129	35	28,40 *
	G420	40	x	10	x	100	166	35	35,90 *
	G420	40	x	10	x	160	226	35	103,30 *
	G420	40	x	12	x	63	129	42	28,40 *
	G420	40	x	12	x	100	166	42	35,90 *
	G420	40	x	12	x	160	226	42	103,30 *
	G420	40	x	14	x	63	129	42	28,40 *
	G420	40	x	16	x	63	129	48	28,40 *
	G420	40	x	16	x	100	166	48	35,90 *
	G420	40	x	16	x	160	226	48	103,30 *
	G420	40	x	18	x	63	129	48	28,40 *
	G420	40	x	20	x	63	129	52	28,40 *
	G420	40	x	20	x	100	166	52	35,90 *
	G420	40	x	20	x	160	226	52	103,30 *
	G420	40	x	25	x	35	101	65	46,60 *
G420	40	x	25	x	100	166	63	33,50 *	
G420	40	x	25	x	160	226	65	122,10 *	
G420	40	x	32	x	100	166	70	37,00 *	
G420	40	x	32	x	160	226	72	127,40 *	
G420	40	x	40	x	120	176	90	64,00 *	

Zubehör / Accessories

 Reduzierungen / reducer
G010 Seite 90

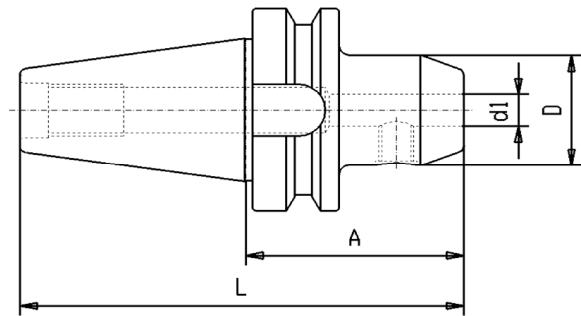
 Anzugsbolzen / Pull stud
G055 Seite 106

 Ersatzschraube
Spare screw
G010B Seite 90

* **gewuchtet / balanced / équilibré**
auf **G6,3** bei **12.000 U/min**

Ausführung MAS-BT in **BT 35** sowie
Form ADB auf Anfrage

Werkzeugaufnahmen / Toolholders MAS-BT/JIS



Spannfutter Weldon

Endmill-holder Weldon / DIN6359

Porte-fraises Weldon / DIN6359

Form AD

zentrale Kühlmittelzufuhr

Artikel-Nummer

	BT	x	d1	x	A	L	D	€/ St.	
BT	G420	50	x	6	x	63	165	25	59,10
50	G420	50	x	6	x	160	262	25	131,70
	G420	50	x	8	x	63	165	28	59,10
	G420	50	x	8	x	160	262	28	131,70
	G420	50	x	10	x	63	165	35	59,10
	G420	50	x	10	x	160	262	35	131,70
	G420	50	x	12	x	80	182	42	59,10
	G420	50	x	12	x	160	262	42	131,70
	G420	50	x	14	x	80	182	42	59,10
	G420	50	x	16	x	80	182	48	59,10
	G420	50	x	16	x	160	262	48	131,70
	G420	50	x	18	x	80	182	48	59,10
	G420	50	x	20	x	80	182	52	59,10
	G420	50	x	20	x	160	262	52	131,70
	G420	50	x	25	x	100	202	63	59,80
	G420	50	x	25	x	160	262	65	138,80
	G420	50	x	32	x	105	207	70	64,20
	G420	50	x	32	x	160	262	72	145,70
	G420	50	x	40	x	120	222	80	114,10

Zubehör / Accessories



Ersatzschraube
Spare screw
G010B Seite 90

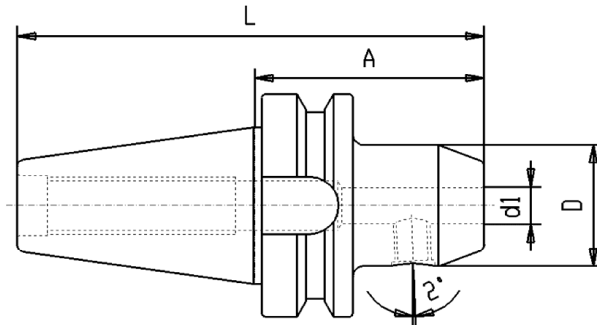


Anzugsbolzen / Pull stud
G055 Seite 106

Die KFH Weldon-Spannfutter werden mit **EXZENTRISCHER Bohrung** gefertigt
=> siehe technische Beschreibung auf Seite 21

KFH produce all the Sidelock / Weldon Holders with **excentric bore** to compensate for the clamping screw pushing the tool off center.
=> see technical explanation on page 21

Werkzeugaufnahmen / Toolholders MAS-BT/JIS



Spannfutter Whistle Notch DIN 1835-E
 End-millholder Whistle Notch
 Mandrins de serrage Whistle Notch

Form AD zentrale Kühlmittelzufuhr
 coolant through center
 eau de refroidissement centrale

Form AD

Artikel-Nummer

	BT	x	d1	x	A	L	D	€/ St.	
BT	G421	40	x	6	x	50	116	25	45,60
40	G421	40	x	8	x	50	116	28	43,10
	G421	40	x	10	x	63	129	35	43,10
	G421	40	x	12	x	63	129	42	43,10
	G421	40	x	14	x	63	129	42	43,10
	G421	40	x	16	x	63	129	48	43,10
	G421	40	x	18	x	63	129	48	43,10
	G421	40	x	20	x	63	129	52	43,10
	G421	40	x	25	x	100	166	65	56,60
	G421	40	x	32	x	100	166	72	60,80
BT	G421	50	x	6	x	63	165	25	63,20
50	G421	50	x	8	x	63	165	28	61,50
	G421	50	x	10	x	63	165	35	61,50
	G421	50	x	12	x	80	182	42	61,50
	G421	50	x	14	x	80	182	42	61,50
	G421	50	x	16	x	80	182	48	61,50
	G421	50	x	18	x	80	182	48	61,50
	G421	50	x	20	x	80	182	52	61,50
	G421	50	x	25	x	100	202	65	68,60
	G421	50	x	32	x	100	202	72	73,80
	G421	50	x	40	x	105	207	90	86,20

mit 2° schräger seitlicher
 Mitnahmefläche n. DIN 1835E

For clamping straight shank
 tools DIN 1835E

Pour la fixation d'outils à queues
 cylindr.suivant DIN 1835E

Zubehör / Accessories



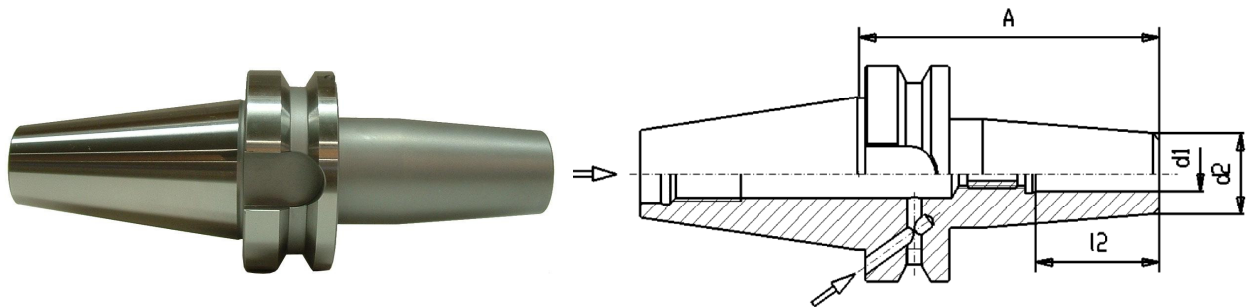
Anzugsbolzen / Pull stud
 G055 Seite 106



Ersatzschraube
 Spare screw
 G010B Seite 90

Mit Spannschraube und Längenanschlagschraube
 Includes clamping screw and set screw
 Avec vis de serrage et vis de réglage

Werkzeugaufnahmen / Toolholders MAS-BT/JIS



Schrumpf-Futter

Shrink fit holder

Mandrin de frettage

Form AD/B

kombinierbare Kühlmittelzufuhr

combined coolant version

eau de refroidissement combiné

Form AD/B

Artikel-Nummer		BT	x	d1	x	A	12	d2	€ / St.
40	BT G428D	40	x	6	x	90	36	20	* 142,50
	G428D	40	x	8	x	90	36	20	* 142,50
	G428D	40	x	10	x	90	42	24	* 142,50
	G428D	40	x	12	x	90	47	24	* 142,50
	G428D	40	x	14	x	90	47	27	* 142,50
	G428D	40	x	16	x	90	50	27	* 142,50
	G428D	40	x	18	x	90	50	33	* 142,50
	G428D	40	x	20	x	90	52	33	* 142,50
	G428D	40	x	25	x	100	58	44	* 142,50
G428D	40	x	32	x	100	58	44	* 142,50	
50	BT G428D	50	x	6	x	100	36	20	* 196,70
	G428D	50	x	8	x	100	36	20	* 196,70
	G428D	50	x	10	x	100	42	24	* 196,70
	G428D	50	x	12	x	100	47	24	* 196,70
	G428D	50	x	14	x	100	47	27	* 196,70
	G428D	50	x	16	x	100	50	27	* 196,70
	G428D	50	x	18	x	100	50	33	* 196,70
	G428D	50	x	20	x	100	52	33	* 196,70
	G428D	50	x	25	x	110	58	44	* 196,70
	G428D	50	x	32	x	110	58	44	* 196,70

* gewuchtet / balanced / équilibré
auf G6,3 bei 15.000 U/min

Zubehör / Accessories



Anzugsbolzen / Pull stud
G055 Seite 106

Schrumpf-Verlängerungen

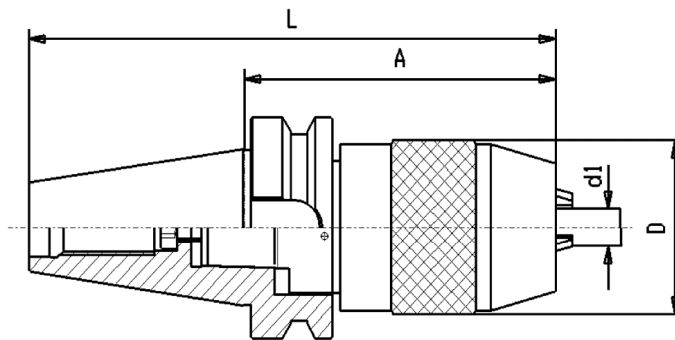
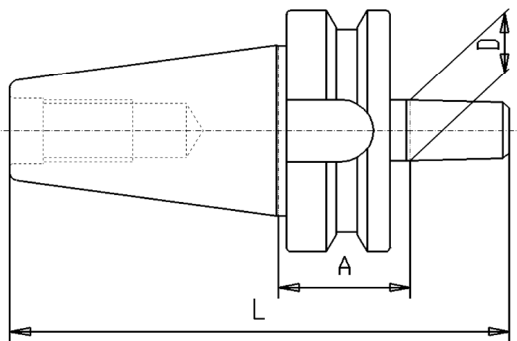
Shrink extension allonge
Sixation de col extensible
G028 Seite 97

Rundlaufabweichung bei gespanntem Prüfdorn **3µm** max.
Hohe Positionier- und Wiederholgenauigkeit

Highest degree of cyclic running guaranteed 3µm max.
High degree of positioning and repeatability

Faux-rond admissible avec outil de controle serré 3µm max.
Positionnement et répétabilité élevés

Werkzeugaufnahmen / Toolholders **MAS-BT/JIS**



Bohrfutteraufnahmen DIN 238

Taper shafts

Cônes d'emmanchement

Artikel-Nummer	BT x D	A	L	€/ St.
G430	30 x 12	25	92	49,80
G430	30 x 16	27	99	49,80
G430	40 x 12	31	114	44,80
G430	40 x 16	32	121	44,80
G430	40 x 18	32	129	44,80
G430	50 x 16	43	169	66,70
G430	50 x 18	43	177	66,70
G430	50 x 22	43	185	Auf Anfrage

Zur Aufnahme von Bohrfeuttern mit Innenkonus
 For mounting drill chucks with inner cone
 Pour la fixation de mandrin avec cone interieur

Standard-Bohrfutter

Standard Drill chuck

Mandrin de perçage standard

Artikel-Nummer	BT x d1	A	L	D	€/ St.
G432	40 x 13	105	171	50	133,40
G432	40 x 16	110	176	57	149,30
G432	50 x 16	125	227	57	173,90

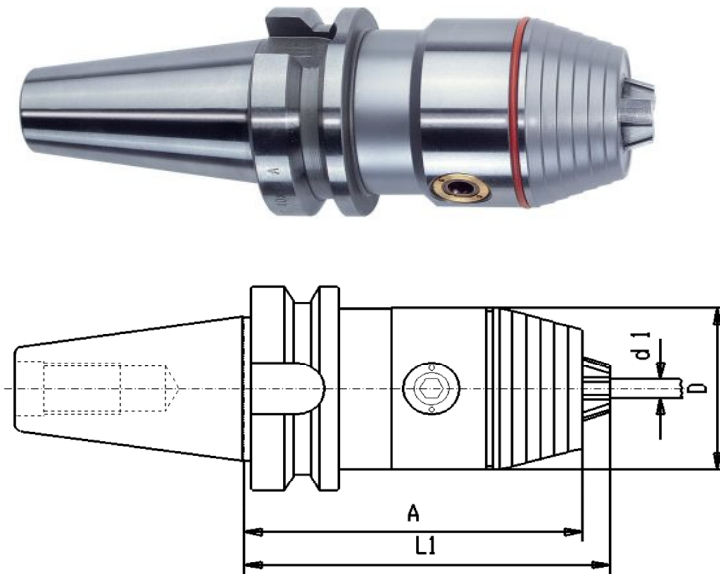
Mit Schlüssel / with wrench / avec clé de serrage

Rundlaufabweichung **max 50µm**

Max runout: **50µm**

Faux-rond admissible: **50µm max.**

Werkzeugaufnahmen / Toolholders MAS-BT/JIS



CNC-Präzisions-Bohrfutter

Rechts-/ Linkslauf geeignet

High precision drill chuck
for left- and right-hand rotation

Mandrin de perçage CNC
pour rotation gauche-droite

Form A

Artikel-Nummer	BT x d1	A	L1	D	€/ St.
G434	30 x 8	73	76	36	326,50
G434	30 x 13	98	101	50	312,30 *
G434	40 x 8	78	81	36	237,10
G434	40 x 13	98	104	50	201,90 *
G434	40 x 16	98	109	57	221,10 *
G434	50 x 13	110	116	50	266,90 *
G434	50 x 16	110	121	57	286,10 *

Kurze Bauweise-Hohe Spannkraft
Rechts-Linkslauf geeignet * **mit Schlüssel**
Rundlaufabweich. **max 30µm** bei 3 x d1

Pression de serrage élevée par système de
démultiplication de la force de serrage
Pour rotation gauche-droite
* avec **clé de serrage**
Faux-rond admissible: **30µm max.** à 3 x d1

Form A

ohne innere Kühlmittelzufuhr
without internal coolant flow
sans eau de refroidissement intérieur

Form AD/B

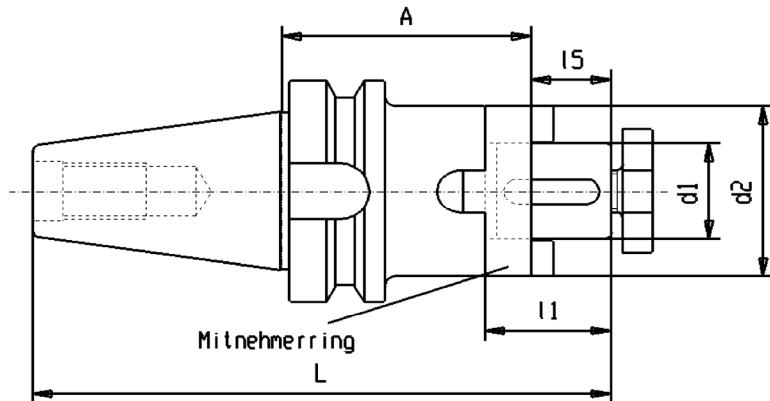
Artikel-Nummer	BT x d1	A	L1	D	€/ St.
G434D	30 x 8				nur in Form A
G434D	30 x 13				nur in Form A
G434D	40 x 8	78	81	36	314,40
G434D	40 x 13	98	104	50	272,20 *
G434D	40 x 16	98	109	57	296,80 *
G434D	50 x 13	110	116	50	324,80 *
G434D	50 x 16	110	121	57	358,30 *

Short construction-high clamping power
Suitable for right-hand and left-hand rotation
Runout-accuracy **max. 30 µm**
* **with wrench**

Weitere techn. Informationen / Anzugsmomente
siehe Seite 62
Further technical information / Anzugsmomente
on page 62

Form AD/B

kombinierbare Kühlmittelzufuhr
combined coolant version
eau de refroidissement combiné

Werkzeugaufnahmen / Toolholders MAS-BT/JIS

Kombi-Aufsteckfräserdorn DIN 6358

Combi shell mill holder

Porte-fraises à double usage

Form A
Artikel-Nummer

	BT	x	d1	x	A	L	15	11	d2	€/ St.	
BT	G440	30	x	13	x	45	105	12	22	28	54,10
30	G440	30	x	16	x	45	110	17	27	32	54,10
	G440	30	x	22	x	47	114	19	31	40	54,10
	G440	30	x	27	x	49	118	21	33	48	54,10
	G440	30	x	32	x	53	125	24	38	58	59,10
BT	G440	40	x	13	x	55	133	12	22	28	auf Anfrage
40	G440	40	x	16	x	55	138	17	27	32	40,40
	G440	40	x	16	x	160	243	17	27	32	95,00
	G440	40	x	22	x	55	140	19	31	40	42,30
	G440	40	x	22	x	160	245	19	31	40	95,00
	G440	40	x	27	x	55	142	21	33	48	42,30
	G440	40	x	27	x	160	247	21	33	48	98,30
	G440	40	x	32	x	60	150	24	38	58	48,20
	G440	40	x	32	x	160	250	24	38	58	101,80
	G440	40	x	40	x	60	153	27	41	70	55,90
	G440	40	x	40	x	160	253	27	41	70	133,40
BT	G440	50	x	16	x	70	189	17	27	32	60,80
50	G440	50	x	16	x	160	279	17	27	32	auf Anfrage
	G440	50	x	22	x	70	191	19	31	40	60,80
	G440	50	x	22	x	160	281	19	31	40	auf Anfrage
	G440	50	x	27	x	70	193	21	33	48	60,80
	G440	50	x	27	x	160	283	21	33	48	auf Anfrage
	G440	50	x	32	x	70	196	24	38	58	62,50
	G440	50	x	32	x	160	286	24	38	58	auf Anfrage
	G440	50	x	40	x	70	199	27	41	70	80,80
	G440	50	x	40	x	160	289	27	41	70	auf Anfrage

Ausführung MAS-BT in **BT 35** sowie **Form ADB** auf Anfrage



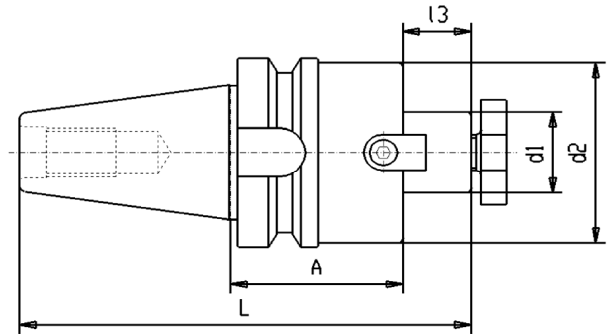
Zur Aufnahme von Fräsern mit Längs- oder Quernut
 Lieferumfang: mit Fräseranzugschraube, Mitnehmerring und Paßfeder
 Rundlaufabweichung des Kegels zur Fräseraufnahme 8 µm max

For mounting of milling cutters with tenon drive or clutch drive
 Scope of delivery:
 with clamping screw DIN6367, drive ring DIN 6366 and feather key
 Runout of taper to journal 8 µm max

Pour la fixation d'outils à rainures longitudinales ou transversales
 Avec bague de tenons, clavette et vis de serrage
 Faux-rond admissible du cône au tourillon 8 µm max



G040 Seite/ Page 102

**Messerkopf-Aufnahme DIN 6357**

Face mill holder DIN 6357

Porte-fraises à tenon DIN 6357

Form A

Artikel-Nummer

	BT	x	d1	x	A	d2	L	L3	€ / St.	
BT	G442	40	x	16	x	40	38	123	17	51,10
40	G442	40	x	16	x	100	40	183	17	87,00
	G442	40	x	22	x	45	48	130	19	40,40
	G442	40	x	22	x	100	48	185	19	87,00
	G442	40	x	27	x	45	60	132	21	40,40
	G442	40	x	32	x	50	78	140	24	46,90
	G442	40	x	40	x	55	89	148	27	** 66,70
	G442	40	x	50	x	80	129	176	30	** 168,50
BT	G442	50	x	22	x	55	48	176	19	63,00
50	G442	50	x	22	x	100	48	221	19	101,80
	G442	50	x	27	x	55	60	178	21	64,00
	G442	50	x	27	x	100	58	223	21	107,10
	G442	50	x	32	x	55	78	181	24	67,00
	G442	50	x	32	x	100	78	226	24	109,80
	G442	50	x	40	x	55	89	184	27	** 84,30
	G442	50	x	40	x	100	89	229	27	** auf Anfrage
	G442	50	x	60	x	80	129	212	40	** 173,90

Form **AD/B** auf Anfrage / on request

Zur Aufnahme von Messerköpfen und Fräsern mit Quernut
Lieferumfang: mit 2 angeschraubten Mitnehmersteinen und Fräseranzugsschraube (bis Drm 40)
Rundlaufabweichung des Kegels zur Fräseraufnahme 8 µm max

For mounting milling cutters with clutch drive.
With cutter-retaining-screw and drive keys
Runout of taper to journal 8 µm max

Pour la fixation de fraises à rainures transversales
Avec vis de serrage et tenons
Faux-rond admissible du cone au tourillon 8 µm max

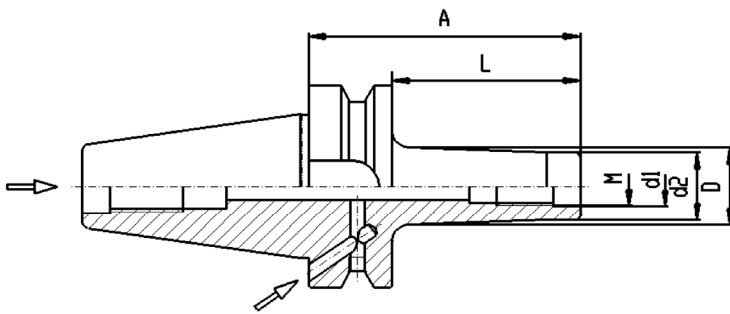
** mit 4 zusätzl. Spannschrauben
with 4 additional screws
avec 4 vis de serrage

Zubehör / Accessories

Fräseranzugsschrauben DIN6367 s. S. 102
Clamping screws DIN 6367 see page 102
G041



G042 Schlüssel DIN 6368 für
Aufsteckfräserdorn s.S. 102
Wrenches DIN 6368 see page 102

Werkzeugaufnahmen / Toolholders MAS-BT/JIS

Aufnahme für Einschraubfräser

Chuck for threaded type cutter

Mandrin pour fraises à queue fileté

Form AD/B
kombinierbare Kühlmittelzufuhr
Artikel-Nummer

	BT	x	Gewinde	x	A	d2	L	D	d1		€/ St.	
BT	G447D	40	x	6	x	52	10	25	17	6,5	*	95,10
40	G447D	40	x	6	x	77	10	50	23	6,5	*	109,50
	G447D	40	x	6	x	102	10	75	25	6,5	*	119,00
	G447D	40	x	8	x	52	13	25	18	8,5	*	95,10
	G447D	40	x	8	x	77	13	50	23	8,5	*	109,50
	G447D	40	x	8	x	102	13	75	25	8,5	*	119,00
	G447D	40	x	8	x	127	13	100	30	8,5	*	135,00
	G447D	40	x	10	x	52	18	25	23	10,5	*	95,10
	G447D	40	x	10	x	102	18	75	30	10,5	*	119,00
	G447D	40	x	12	x	52	21	25	24	12,5	*	95,10
	G447D	40	x	12	x	102	21	75	35	12,5	*	119,00
	G447D	40	x	12	x	152	21	125	43	12,5	*	157,00
	G447D	40	x	16	x	52	29	25	29	17	*	99,90
	G447D	40	x	16	x	102	29	75	35	17	*	119,00
	G447D	40	x	16	x	152	29	125	44	17	*	160,00

 * gewuchtet /balanced / équilibré
 auf G6,3 bei 12.000 U/min

Form AD
zentrale Kühlmittelzufuhr

BT	G447	50	x	8	x	88	13	50	23	8,5	*	130,00
50	G447	50	x	8	x	138	13	100	30	8,5	*	161,00
	G447	50	x	8	x	188	13	150	35	8,5	*	188,50
	G447	50	x	10	x	88	18	50	25	10,5	*	130,00
	G447	50	x	10	x	138	18	100	35	10,5	*	161,00
	G447	50	x	10	x	188	18	150	38	10,5	*	188,50
	G447	50	x	12	x	88	21	50	34	12,5	*	130,00
	G447	50	x	12	x	138	21	100	41	12,5	*	161,00
	G447	50	x	12	x	188	21	150	50	12,5	*	188,50
	G447	50	x	16	x	88	29	50	34	17	*	130,00
	G447	50	x	16	x	138	29	100	41	17	*	161,00
	G447	50	x	16	x	188	29	150	50	17	*	188,50

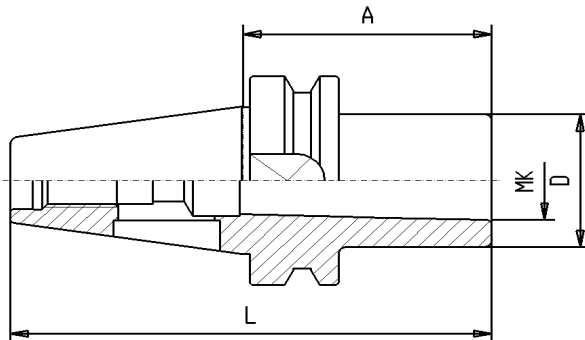
Form AD/B

 kombinierbare Kühlmittelzufuhr
 combined coolant version
 eau de refroidissement combiné

Form AD

 zentrale Kühlmittelzufuhr
 central coolant flow
 eau de refroidissement central

Werkzeugaufnahmen / Toolholders MAS-BT/JIS



Kurze Einsatzhülsen MK Lappen DIN 6383

Morse taper adaptor for flat tang
Douilles intermédiaires à cone morse

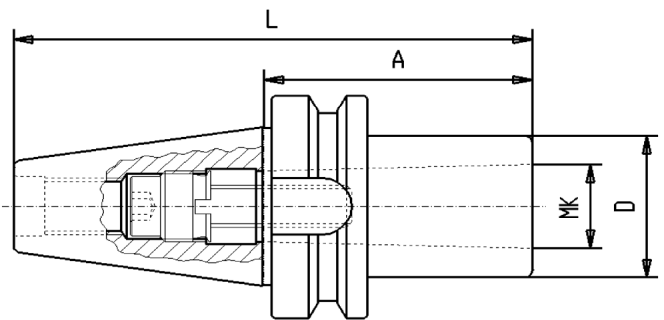
Form AD

Artikel-Nummer	BT x MK x A			D	L	€ / St.	
	BT	x MK	x A				
G460	30	x 1	x 45	25	93	*	42,30
G460	30	x 2	x 60	32	108	*	43,90
G460	30	x 3	x 77	40	125	*	45,60
G460	40	x 1	x 50	25	116	*	33,20
G460	40	x 2	x 50	32	116	*	33,20
G460	40	x 3	x 70	40	136	*	33,20
G460	40	x 4	x 95	48	161	*	36,50
G460	50	x 1	x 45	25	147	*	52,50
G460	50	x 2	x 50	32	152	*	52,50
G460	50	x 3	x 65	40	167	*	52,50
G460	50	x 4	x 95	48	197	*	54,40
G460	50	x 5	x 105	63	207	*	60,60

Ausführung MAS-BT in **BT 35** sowie **Form B**
(Kühlmittelzufuhr über den Bund) auf Anfrage

G460 + G461

Rundlaufabweichung max 10µm
Max runout: 10µm
Faux-rond admissible: 10µm max.



Kurze Fräserhülsen f. MK m. Gewinde DIN 6364

Morse taper adaptor with draw thread
Douilles intermédiaires à cone morse à trou fileté

Form A

Artikel-Nummer	BT x MK x A			D	L	€ / St.	
	BT	x MK	x A				
G461	30	x 1	x 45	25	93	*	61,10
G461	30	x 2	x 60	32	108	*	61,10
G461	30	x 3	x 77	40	125	*	64,20
G461	40	x 1	x 50	25	116	*	58,80
G461	40	x 2	x 50	32	116	*	58,80
G461	40	x 3	x 70	40	136	*	58,80
G461	40	x 4	x 95	48	161	*	63,20
G461	50	x 1	x 45	25	147	*	75,30
G461	50	x 2	x 55	32	157	*	75,30
G461	50	x 3	x 65	40	167	*	75,30
G461	50	x 4	x 80	48	182	*	82,40
G461	50	x 5	x 110	63	212	*	84,10

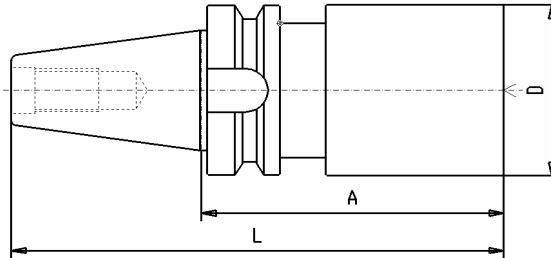
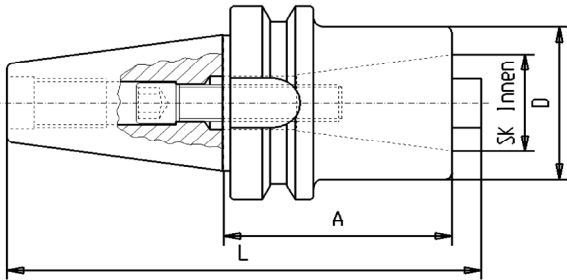
Zubehör / Accessories



Anzugsbolzen / Pull stud
G055 Seite 106

* **gewuchtet / balanced / équilibré**
auf G6,3 bei 12.000 U/min

Werkzeugaufnahmen / Toolholders MAS-BT/JIS



Reduzierhülsen Reduction arbor Douilles intermédiaires

Artikel-Nummer

BT x BT x A D L € / St.

Aussen Innen

G462	40	x	30	x	60	50	134	90,50
G462	40	x	40	x	100	70	176	90,50
G462	50	x	30	x	60	50	169	Auf Anfrage
G462	50	x	40	x	70	70	193	114,10
G462	50	x	50	x	120	97	236	131,70

Mit eingebauter Innensechskantschraube bei Bestellung bitte jedesmal angeben, ob ein Werkzeug nach DIN 2080, DIN 69871 oder MAS-BT aufgenommen werden soll.

With internal clamping screw. Please give information whether you want to reduce on a taper DIN2080, DIN69871 or MAS BT.

Avec vis de serrage intérieure. Donne l'information si vous voulez réduire à DIN2080, DIN69871 ou MAS BT.

Zubehör / Accessories



Anzugsbolzen / Pull stud
G055 Seite 106

Rohlinge Blank Bars Barreaux bruts

Artikel-Nummer

BT x D x A L € / St.

G499	40	x	63	x	250	316	92,90
G499	50	x	97	x	315	417	150,20

Kegel und Bund gehärtet auf Vickershärte min. 630 HV (min. 56 HRC). Kegel und Bund geschliffen. Zylinderschaft D mit 25-35HRC zum Weiterbearbeiten.

Shank and collar carbonized according to Vickers min. 630 HV (min. 56 HRC) and grinded. Cylindrical Diameter D with 25-35HRC for further manufacturing.

Cône d'outils et collerette durcis et rectifiés, queue D doux pour usinage ultérieur.